

Intérêt des prises en charge comportementales précoces

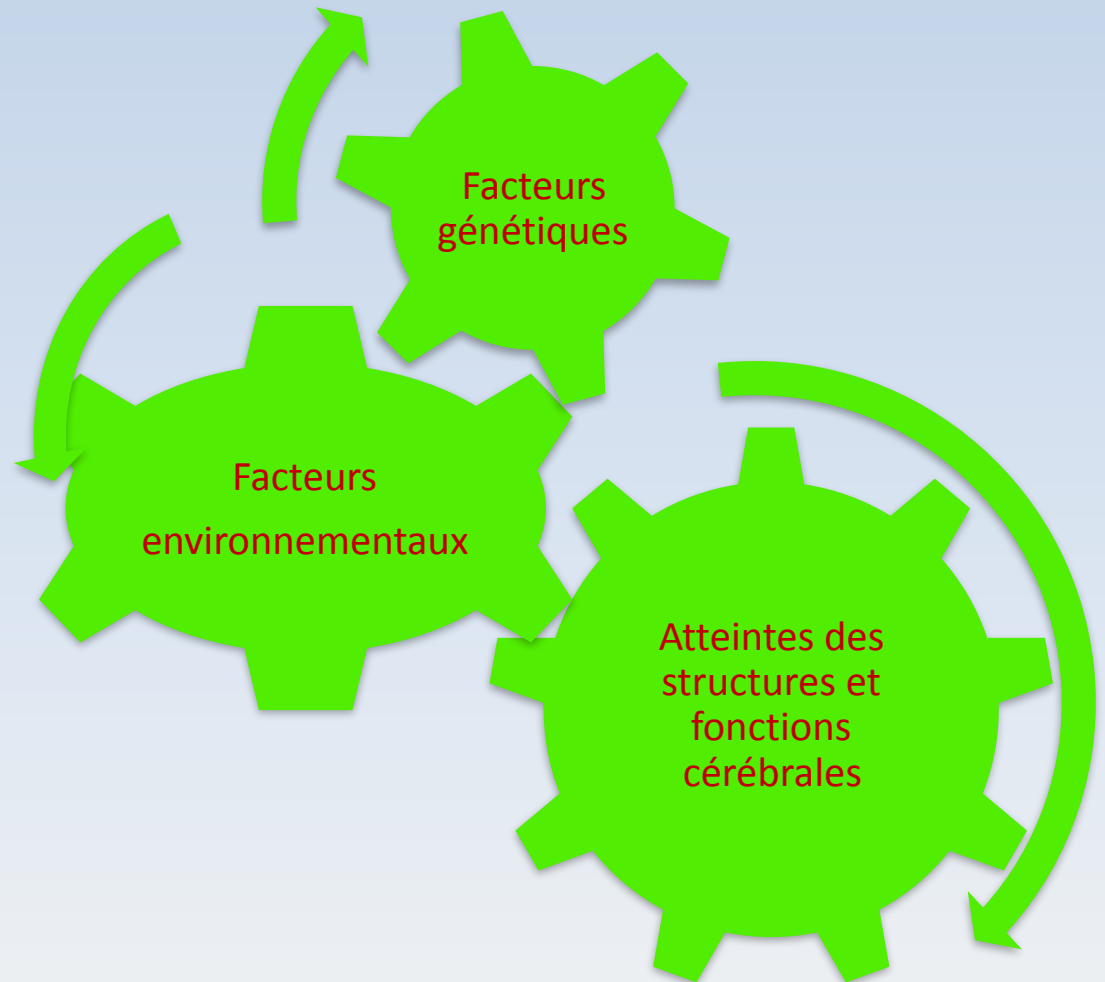
Dr Marie-Maude GEOFFRAY

PH, Centre Hospitalier Le Vinatier

Coordonnateur du centre d'évaluation et de diagnostic Rhône
et de l'unité d'intervention précoce intensive Denver CH le Vinatier

Pourquoi intervenir précocement dans les TSA? : une hypothèse développementale

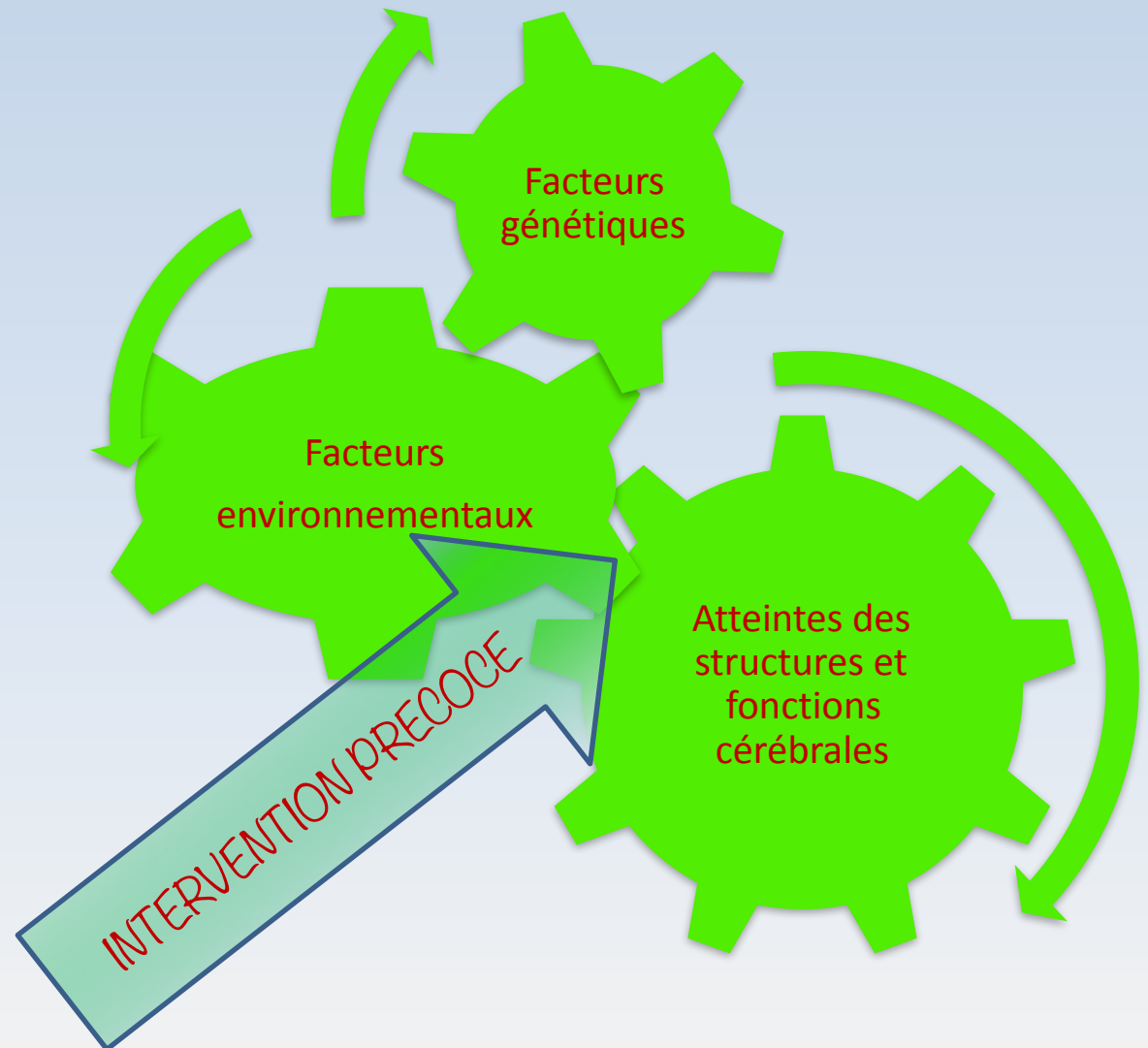
Compromet la
capacité à apprendre
de l'environnement



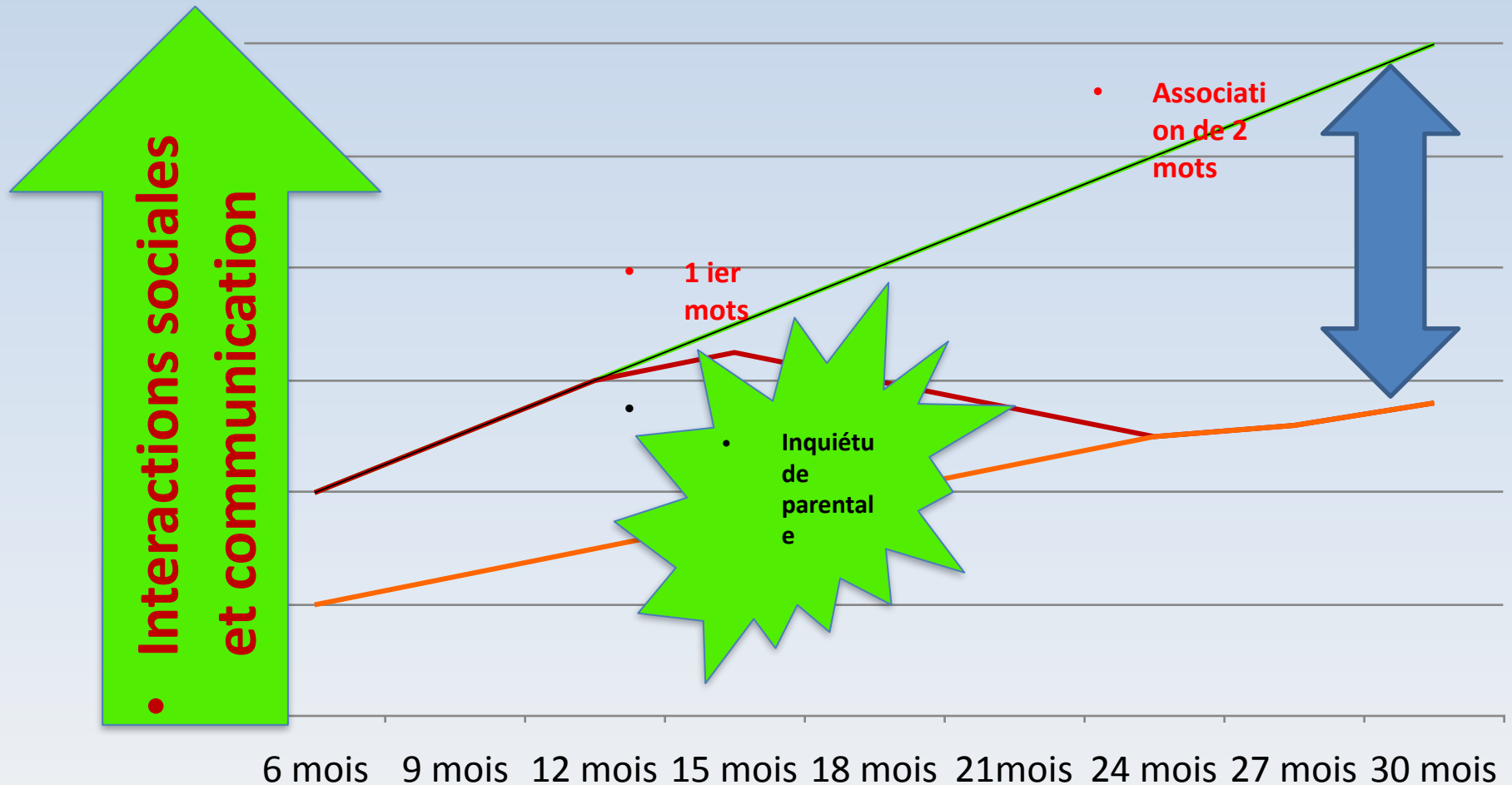
Pourquoi intervenir précocément TSA? : hypothèse développementale

Augmenter la
capacité à apprendre
de l'environnement

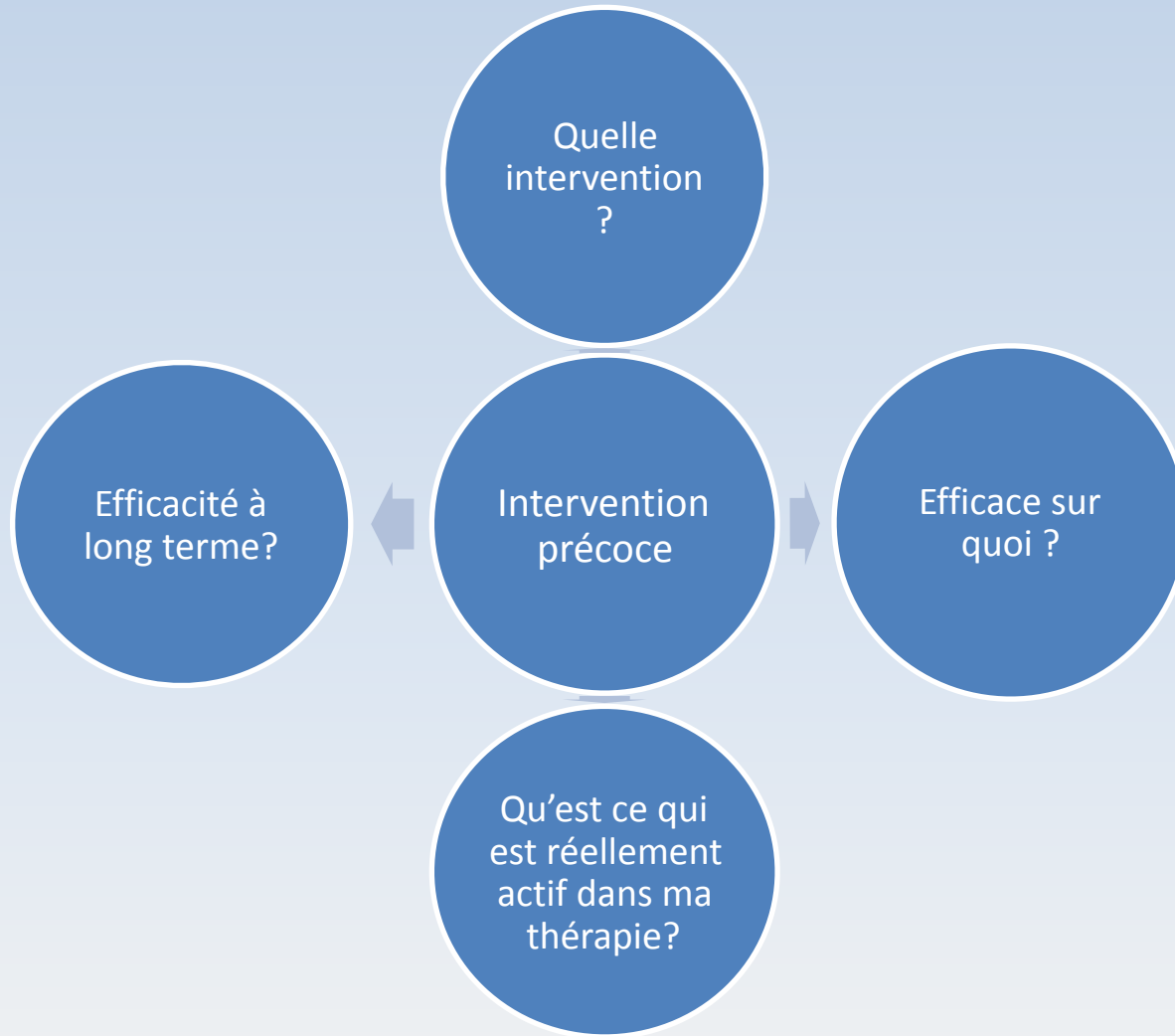
Mettre en place les
aides nécessaires



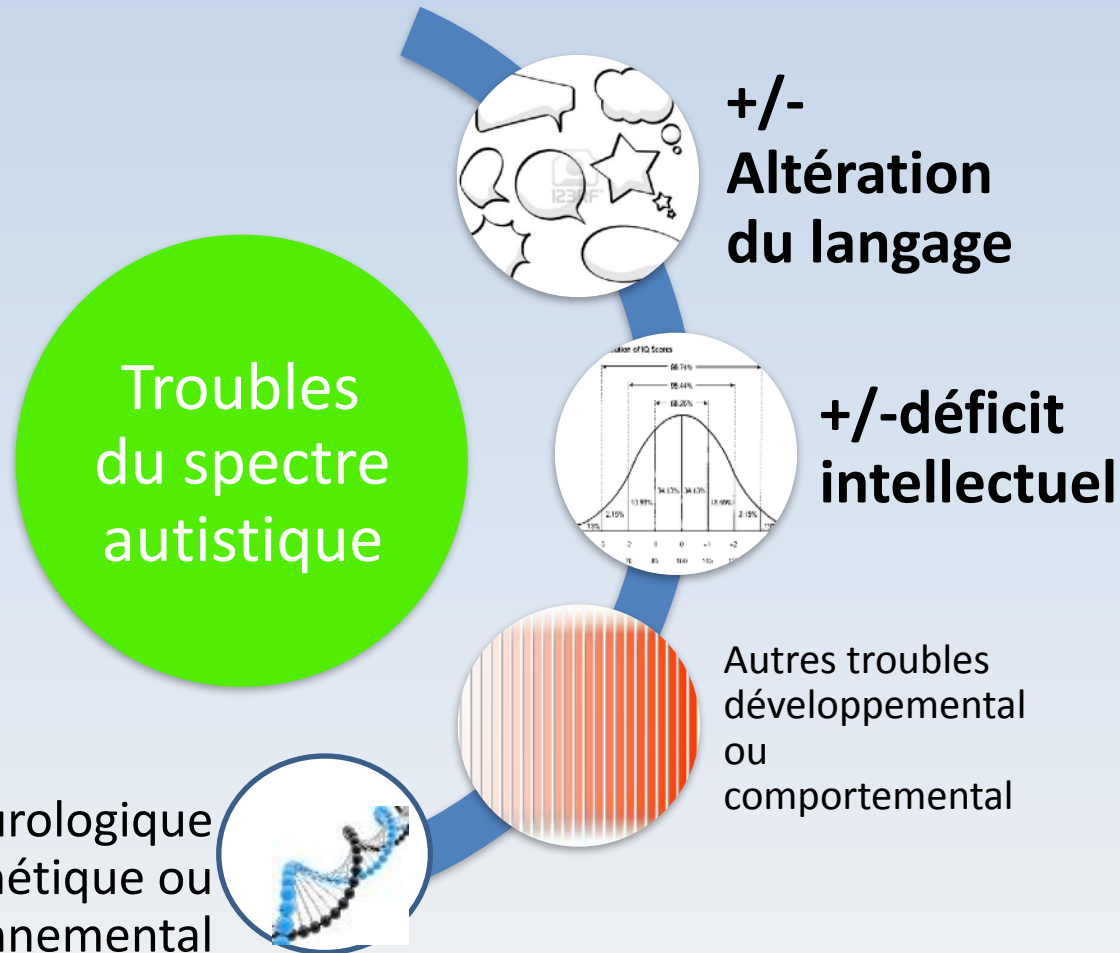
Pourquoi intervenir précocément dès les 1^{ères} inquiétudes?



QuestionS dans l'intervention précoce



Efficacité de quoi sur qui sur quoi ?



+/- Pathologie neurologique médicale, génétique ou facteur environnemental

Nonmedical interventions for children with ASD (Maglione, 2015)

- Quelques preuves de l'importance de l'intensité et de la durée des interventions
- Recommande 25H par sem d'intervention globale
- Efficacité faible à modérée de l' ABA, programmes intégrés comportementaux et développementaux, PECS, mais aussi d'interventions sociales variées

Narrowing the gap: effects of intervention on developmental trajectories in autism.
Klintwall L, Eldevik S, Eikeseth S (2015)

- Variabilité
- Partiellement expliqué par l'intensité du programme
- Dépend des compétences des enfants (QI)
- Pas de l'âge d'inclusion

Biais dans les évaluations

- Evaluation directe ++ QI versus ADOS
- Evaluation indirecte : Entretien parental
- Pas de double aveugle = Effet placebo possible
- Qualité du design, Modification du protocole prévu etc...

Preuves qu'une intervention spécifique précoce améliore la personne sur le long terme?

- Population large
- Etude de suivi à long terme (Estes, 2015; Pickles, 2016)

Efficacité à court terme d'un modèle comportemental et développemental : ESDM

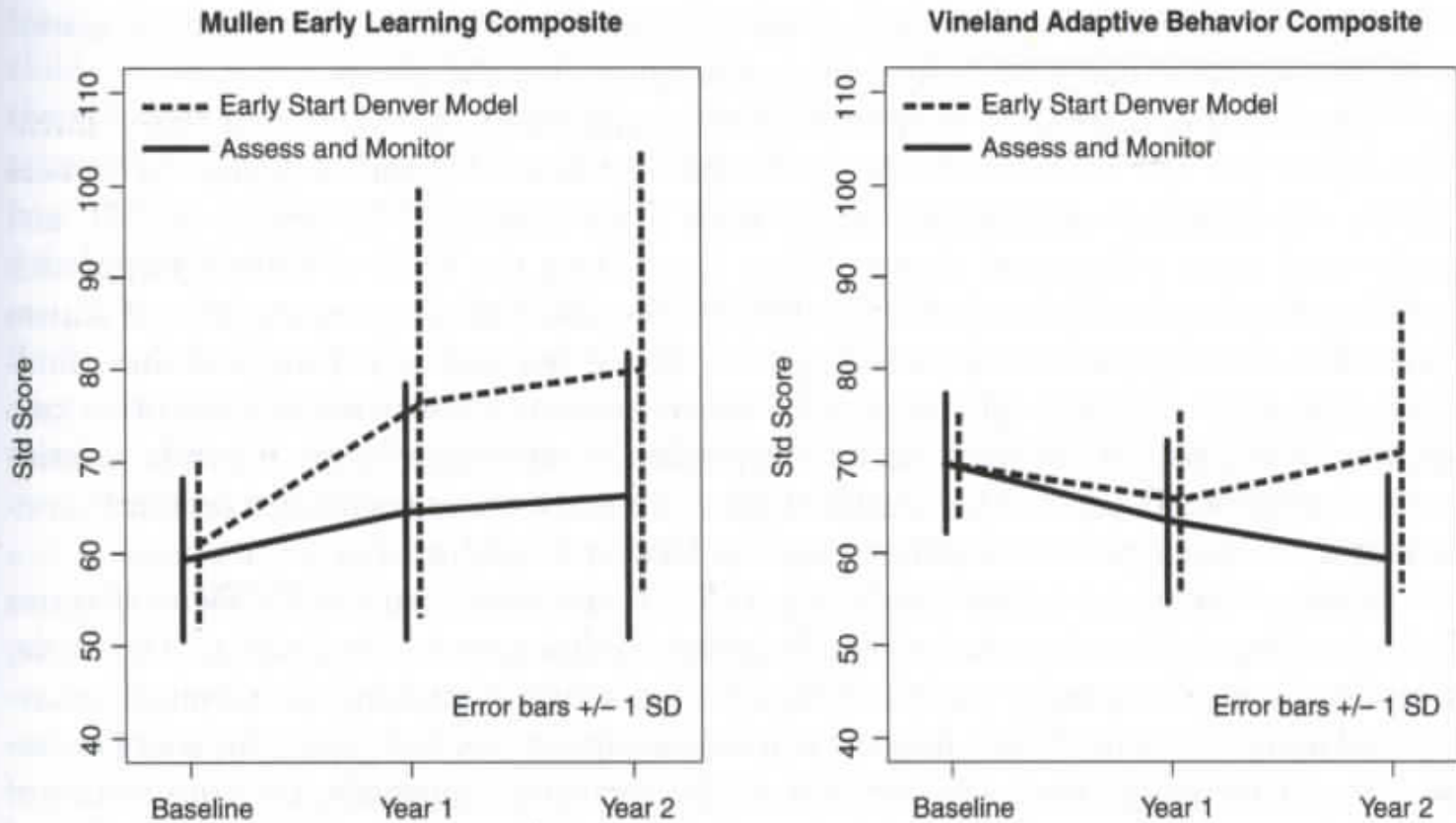
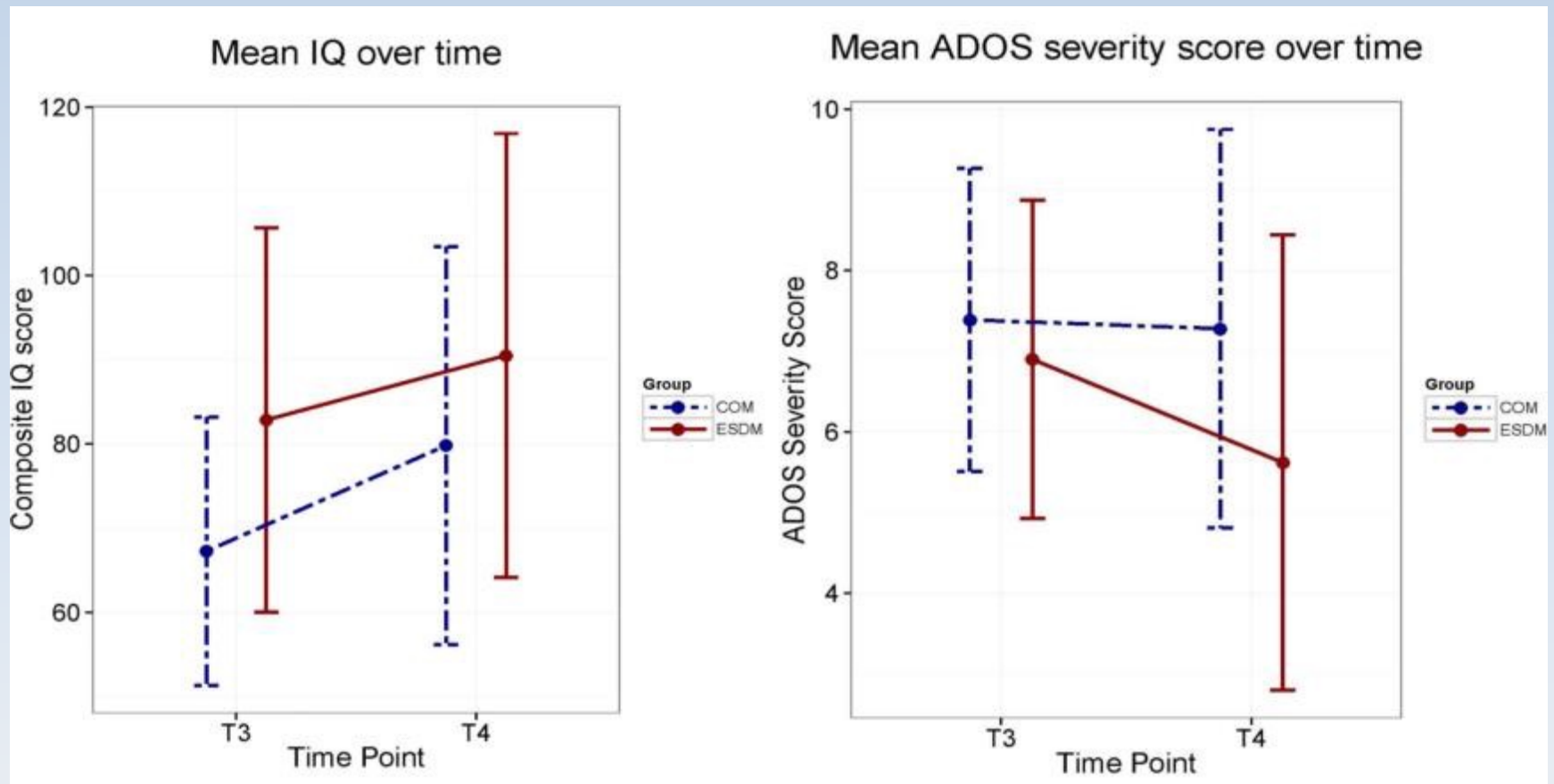
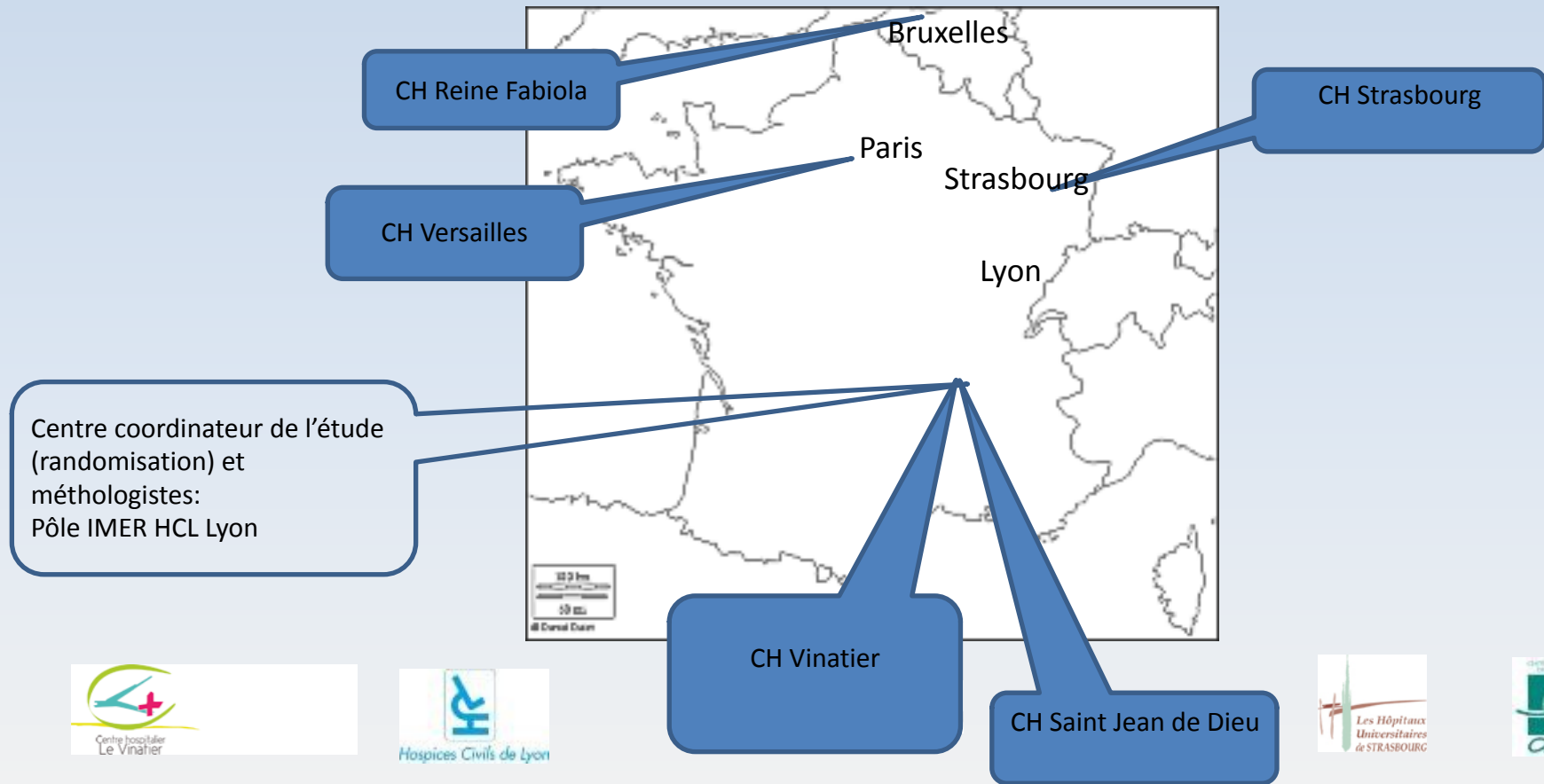


FIGURE 2.1. Comparative results of the ESDM and AM groups after 24 months on measures of development and adaptive behavior.

Diminution de la sévérité de l'autisme 5 ans après le début de l'étude?



Impact de la prise en charge Denver à début précoce sur le développement des enfants avec des troubles du spectre autistique dans une population d'enfant européen francophone



Qu'est ce qui est efficace dans les thérapies comportementales?

- Guider/ inciter les comportements de l'enfant?
- Clarifier l'environnement/ le rendre plus lisible?
- Rendre l'environnement plus reproductible?
- Rendre plus répétitif ?
- S'adapter au niveau développemental de l'enfant?
- Interagir avec l'enfant?

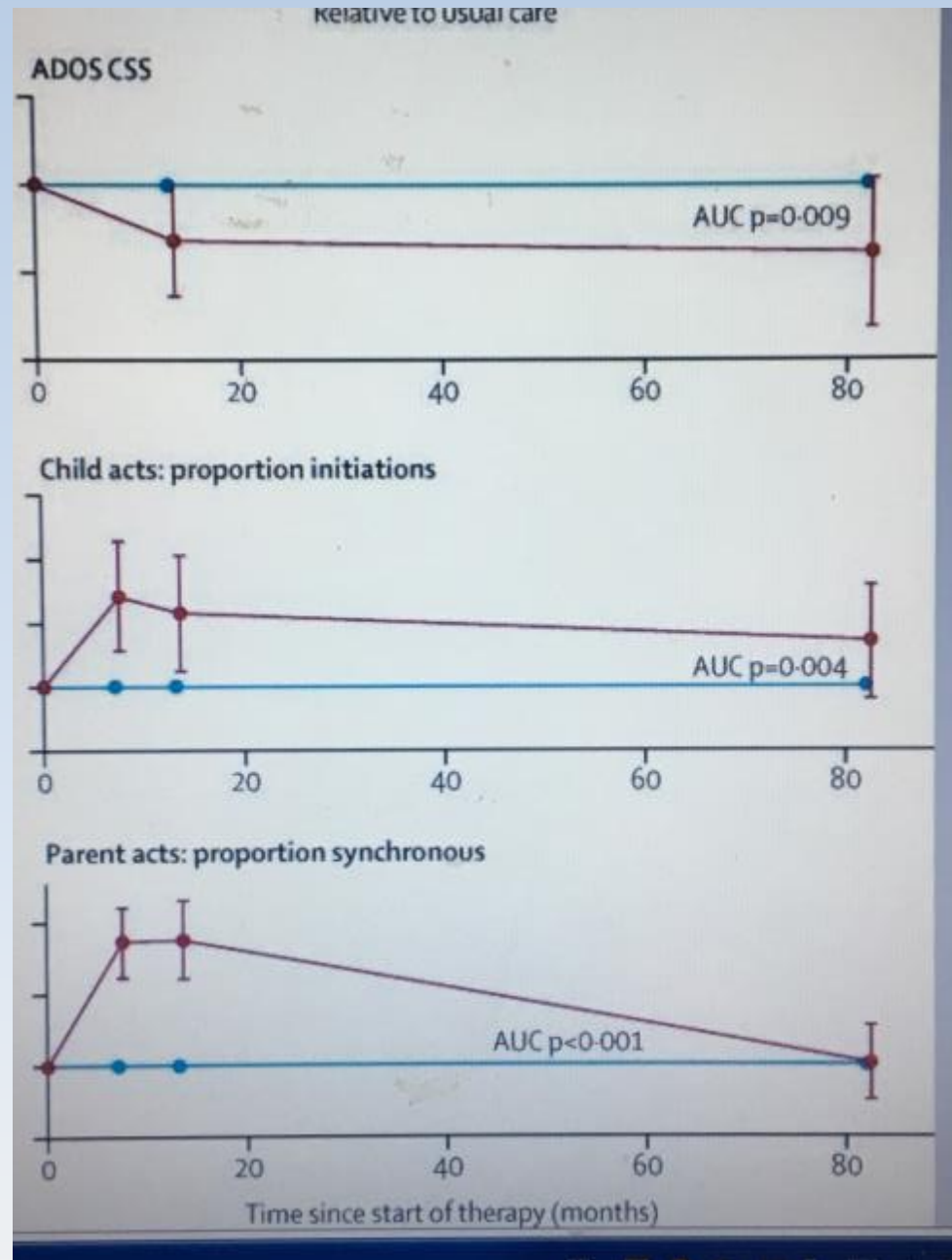
Evolution des types de Thérapie dans les TSA

- Plus l'intervention est précoce , plus elle est basée sur la relation
- Du tout comportemental à la réintroduction de l'importance de la qualité d'une relation dyadique/ synchrone pour apprendre
- Naturalistic Developmental Behavioral Interventions: Empirically Validated Treatments for Autism Spectrum Disorder (Schreibman et al. 2015)

Thérapies non comportementales efficaces

Parent-mediated social
communication therapy for
young children with autism
(PACT): long-term follow-
up of a randomised
controlled trial.

Pickles et al. , 2016



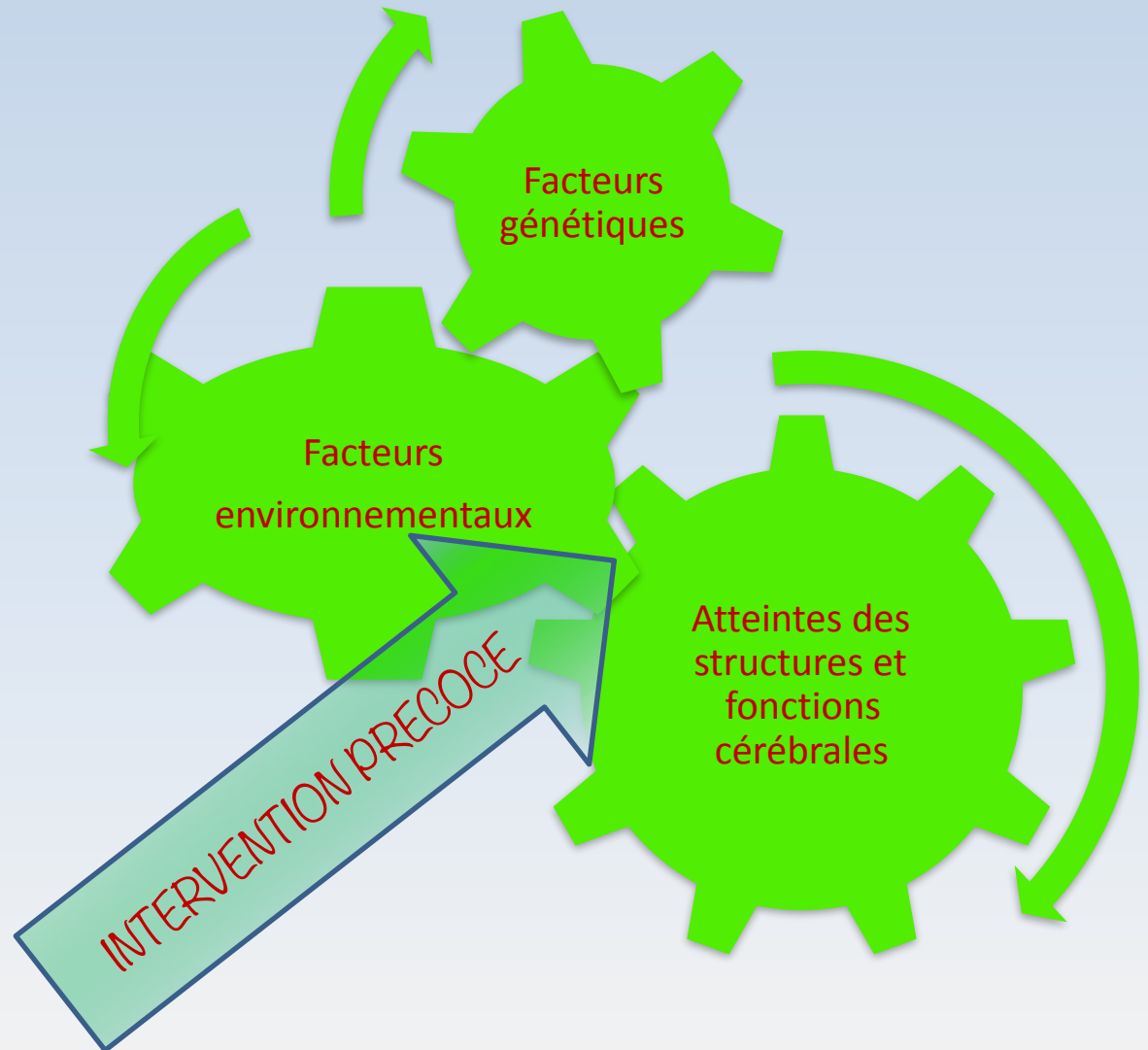
Intérêt des thérapies comportementales

- Oui de quel type, pour qui , pour quoi, quand ?
- Une façon d'améliorer la relation avec l'enfant ?
- Traitement de comportements problèmes, amélioration des capacités
- D'autres thérapies (plus) spécifiques de l'autisme

Comment intervenir?

Augmenter la
capacité à apprendre
de l'environnement

Mettre en place les
aides nécessaires



Comment intervenir précocément (1) ?

- Diagnostiquer précocément et orienter rapidement vers équipe spécialisée
- Cohérence et coordination de la PEC multidimensionnelle
- Favoriser l'intégration dans un milieu de socialisation informé et supervisé

Comment intervenir précocément (2)

- Thérapies comportementales dans un obj précis/ pas tout comportemental
- Dyadisme et synchronisation dans la relation avec l'enfant avec autisme: favoriser l'interaction parents-enfants , intervenants école / crèche - enfant
- Suivre le développement de l'enfant
- Travail sur la communication et les interactions sociales

Merci de votre attention

